

Container

produced by

1A PLAST



TRADING

THERMO-COMPOSTEURS



SERIE **KOMP**

L'original depuis 1990!



Composter durablement

LA SÉRIE KOMP®



GRANDE OUVERTURE

Ouverture du couvercle totale et/ou partielle suivant la gamme. Le remplissage et le brassage sont ainsi facilités.

MONTAGE RAPIDE

De 3 à 5 minutes suivant les modèles par une seule personne. Aucun outil n'est nécessaire

MATÉRIAUX UTILISÉS

Matériaux : 100 % en plastique (PEHD) recyclé et entièrement recyclable, teinté dans la masse et stabilisé aux UV.

SOUTIRAGE FACILE

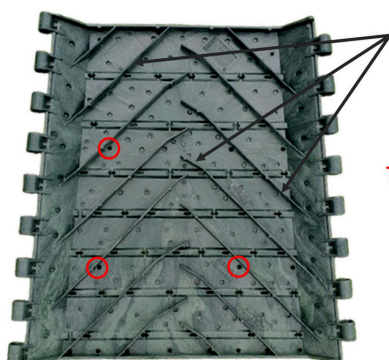
Récupération facile du compost mûr grâce aux trappes d'extraction généreuses. En retirant complètement une tige, il est même possible d'ouvrir tout le côté du composteur.

PARFAITE AÉROBIE

Système d'aération intelligent par les panneaux perforés ainsi que par les charnières.

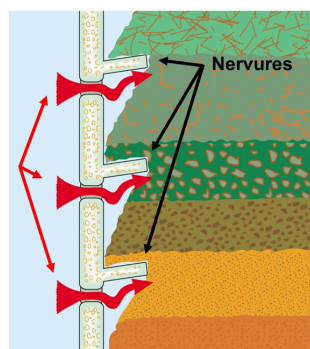


Les panneaux nervrés protègent les trous d'aération de se boucher garantissant ainsi une bonne aération du compost.



Nervures

Trous d'aération



Nervures

Couches de compost

Les points forts de la série KOMP®



COMPOSTEURS DE PROXIMITÉ
NF 094

www.ecolabels.fr

MATÉRIAUX ET TRAITEMENTS

MATÉRIAUX CONSTITUTIFS:	PLASTIQUE PEHD HAUTE DENSITÉ 100% RECYCLÉ ET RECYCLABLE.
ÉPAISSEUR DES PANNEAUX:	7 - 10 MM (MOYENNE > 7 MM)
RÉSISTANCE AUX UV:	OUI
COULEUR:	VERT À VERT FONCÉ AVEC EFFET MARBRÉ.
ÉPAISSEUR DU COUVERCLE:	7 - 10 MM (MOYENNE > 7 MM).

UTILISATION AU QUOTIDIEN

BRASSAGE DU COMPOST:	BRASSAGE PAR LE COUVERCLE ET LES TRAPPES HAUTES.
EXTRACTION DU COMPOST:	POSSIBLE PAR TOUS LES CÔTÉS EN SOULEVANT UNE DES TIGES.
FERMETURE DU COUVERCLE:	VERROUILLAGE AVEC LES TIGES, PAS DE SOULÈVEMENT PAR LE VENT!
MONTAGE FACILE:	PANNEAUX FIXÉS PAR DES TIGES INSÉRÉES DANS LES CHARNIÈRES.
DURÉE DE MONTAGE:	DE 3 À 5 MINUTES SUIVANT LES MODÈLES PAR UNE SEULE PERSONNE.
NORME:	MARQUE NF ENVIRONNEMENT 094, UN GAGE DE QUALITÉ!
FABRICATION:	AUTRICHE, SELON DES NORMES ENVIRONNEMENTALES STRICTES.

Plus de 35 ans d'expérience:

Nous fabriquons en Autriche depuis 1990 des thermo-composteurs en moulage par injection plastique avec 100% de PEHD recyclé et 100% recyclable

Savoir-Faire complet:

Nous maîtrisons l'ensemble de la chaîne, de la conception des produits, en passant par le design des moules et la fabrication In-house.

Gestion de la qualité:

la qualité est notre priorité absolue. Grâce à une gestion rigoureuse de la qualité et à des technologies de fabrication modernes, nous garantissons une qualité de produit constante et élevée.

Les 4 gammes de la série KOMP



GAMME	CARRÉE				PENTA-GONALE
Modèles KOMP	300	340	400	450	560
Capacité (env. litres)	300	341	407	453	560
Largeur/Profondeur haute [cm]	53				
Largeur/Profondeur basse [cm]	76	76	78	79	
Diamètre haut [cm]					82
Diamètre à la base [cm]					109
Hauteur totale [cm]	77	85	97	105	87
Emprise au sol [m ²]	0,58	0,58	0,61	0,62	0,93
Poids [kg]	11,7	12,9	14,8	16,7	17,0
Couvercles / Ouverture [dm ²]	En 1 partie /23,5				43,0

GAMME	HEXAGONALE				OCTOGONALE		
Modèles KOMP	650	800	1050	1170	1700	2000	2200
Capacité (env. litres)	652	801	1064	1170	1644	1927	2225
Diamètre haut [cm]	102				136		
Diamètre à la base [cm]	120	129	136	138	175	178	181
Hauteur totale [cm]	82	86	107	115	95	108	116
Emprise au sol [m ²]	1,13	1,31	1,45	1,50	2,40	2,49	2,57
Poids [kg]	20,8	22,1	27,2	29,5	34,5	39,0	42,0
Couvercles / Ouverture [dm ²]	En 2 parties (50:50) / 32,5-65,0				50,0-100,0		

Options: les petits + de la série KOMP



PLAQUES ANTI-RONGEURS

Fonctionnement: Deux formats de plaques de sol pouvant être combinées à volonté et fixées à l'aide de tiges sont disponibles. Les plaques anti-rongeurs protègent votre compost d'éventuels dégâts occasionnés par des rongeurs. Leur design avec de petits trous permet l'accès aux micro-organismes indispensables à votre compost. Formats disponibles: 50x50 cm; 25x50 cm.

Matériau: PEHD 100 % recyclé

Couleurs disponibles



PERSONALISATION

Pour marquer votre KOMP® avec le logo de votre collectivité par marquage dans la masse plastique ou à chaud.



soluBio
EXPERT EN BIODECHETS

BIOSEAU "PLEIN"

Ecologique: Le bioseau est en polypropylène 100% recyclé et recyclable. Il est fabriqué en France.

Pratique: Le couvercle peut se maintenir en position ouverte. Sur la face avant, il y a un système de fermeture anti rongeur avec verrouillage du couvercle par clip. Ce bioseau est léger et ergonomique.

Résistant: Il est résistant aux rayons UV et lavable en lave-vaisselle.

Personnalisation: En option, possibilité d'incruster un logo sur le couvercle et d'ajouter un sticker quadri ou une sérigraphie, par exemple pour ajouter des consignes de tri.

Couleurs disponibles



Bioseau plein 7 L
Dimensions :
210 x 175 x 195 mm



3 ans
Garantie



Bioseau plein 10 L
Dimensions :
222 x 180 x 280 mm



AÉRATEUR DE COMPOST

Ecologique: l'aérateur est en polypropylène 100% recyclé et recyclable. Il est fabriqué en Europe.

Pratique: Poignée tubulaire et ergonomique. Pointe en forme de flèche pour mélanger facilement le compost.

Dimension: 115x45x600 mm

Poids: 230 gr.

Couleurs disponibles



GUIDE DU COMPOSTAGE

Le guide indispensable pour expliquer les différentes phases d'un compostage réussi



Notre Société



NOTRE IDENTITÉ

- Créée en 1990 par Willibald Hageneder puis reprise par son fils Harald Hageneder en 2022, notre entreprise familiale autrichienne développe et fabrique des produits et des solutions pour la gestion de l'environnement.
- Nous maîtrisons l'ensemble de la chaîne, de la conception des produits, en passant par le design des moules et la fabrication In-house.

PERFORMANCE ET DURABILITÉ

- Depuis plus de 35 ans, nous allions technologie de pointe et responsabilité environnementale.
- Notre expertise en plastiques recyclés s'appuie sur un approvisionnement certifié (Certificat TÜV Süd, Label NF environnement) et des équipements adaptés répartis sur 2 sites de production complémentaires dans le bassin d'excellence de la plasturgie autrichienne.
- Nous accordons une importance particulière à une gestion rigoureuse de la qualité, garantissant ainsi que nos produits répondent aux normes les plus strictes.

UN PAS D'AVANCE VERS L'ÉCONOMIE CIRCULAIRE

- Précurseurs bien avant les obligations légales, nous intégrons les principes de l'économie circulaire depuis 1990 dans chaque étape de notre chaîne de production.
- Nos composteurs sont composés à 100 % de plastique PEHD recyclé sans métaux lourds et sont 100% recyclables.

L'ÉCO-CONCEPTION COMME STANDARD

- Nos produits sont pensés pour durer, être recyclés et économes en énergie.
- Nous intégrons les enjeux environnementaux dès la phase de conception.

UNE ÉQUIPE, UNE VISION

- Chez laPlast, nous croyons fermement qu'une entreprise forte commence par une équipe soudée.
- Chacun de nos collaborateurs de la conception à la logistique, de la production à la relation client participe activement à une mission commune : construire ensemble une industrie plus durable, plus humaine et plus innovante.

Nos produits sont pensés pour durer,
être recyclés et économes en énergie.
Nous intégrons les enjeux environnementaux dès la phase de
conception.

Comment choisir son composteur?



Choix de la taille

- La taille de votre composteur doit être adaptée à votre production de déchets organiques, à la composition de votre foyer et à la configuration de votre extérieur. L'objectif est de trouver un équilibre entre vos besoins réels, l'espace disponible et la facilité d'utilisation.
- Pour un couple, un composteur de 300 à 400 litres suffit généralement. En revanche, une famille avec enfants disposant d'un grand jardin aura plutôt besoin d'un modèle de 600 à 800 litres, voire davantage. Si l'espace est limité, il est possible d'opter pour plusieurs petits composteurs. Vous trouverez dans nos gammes le modèle adapté à votre besoin

Évaluation des besoins

- Nombre de personnes dans le foyer: La taille du composteur dépend directement de la quantité de déchets de cuisine produits
- Superficie du jardin: un composteur plus grand est indispensable afin d'absorber les volumes supplémentaires liés aux déchets verts.

Exemples

- Volume jusqu'à 400 litres : Déchets de cuisine de 1 à 2 personnes, Quelques déchets du jardin.
- Volume de 400 à 700 litres : Déchets de cuisine de 3 personnes, déchets d'un jardin d'environ 200m².
- Volume de 700 à 1000 litres : Déchets de cuisine de 6 personnes, déchets d'un jardin d'environ 500m².
- Volume de 1000 à 2000 litres : Déchets de cuisine de 6 personnes et plus, déchets d'un jardin de 600m² et plus.

Facteurs supplémentaires à considérer

- L'espace disponible : vérifiez que vous disposez d'un emplacement idéalement dans une zone plane, semi-ombragée et à l'abris du vent. Le composteur doit être facilement accessible et à une distance d'au moins 3 m de tout objet inflammable comme une tonnelle, une maison, etc.
- Le climat : dans les régions plus froides, choisir un composteur légèrement plus grand permet de conserver une meilleure chaleur interne et donc de favoriser la décomposition.
- Plusieurs composteurs : si vous générez beaucoup de déchets ou possédez un grand jardin, il peut être judicieux d'utiliser plusieurs composteurs, ce qui est pratique pour gérer deux lots de compost à différents stades de maturation.

Besoin d'informations complémentaires ?



Des produits conçus pour durer – portés par une exigence de qualité élevée !

Chez laPlast, nous développons chaque produit avec un objectif clair : la durabilité.

Nos thermo-composteurs créent une véritable situation gagnant-gagnant :

les collectivités réduisent les coûts de traitement et de transport des déchets, tout en atteignant plus facilement leurs objectifs environnementaux. Moins de déchets, c'est moins de CO₂ et une boucle vertueuse des nutriments.

Une solution simple, durable et efficace pour tous:

Les utilisateurs bénéficient d'un engrais naturel gratuit et de jardins plus sains.

Contactez-nous:



+43 7586 8822



www.thermo-composteur.fr



office@laPlast.com



Vorchdorfer Straße 27, 4643 Pettenbach (Autriche)